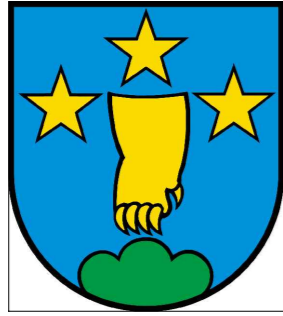


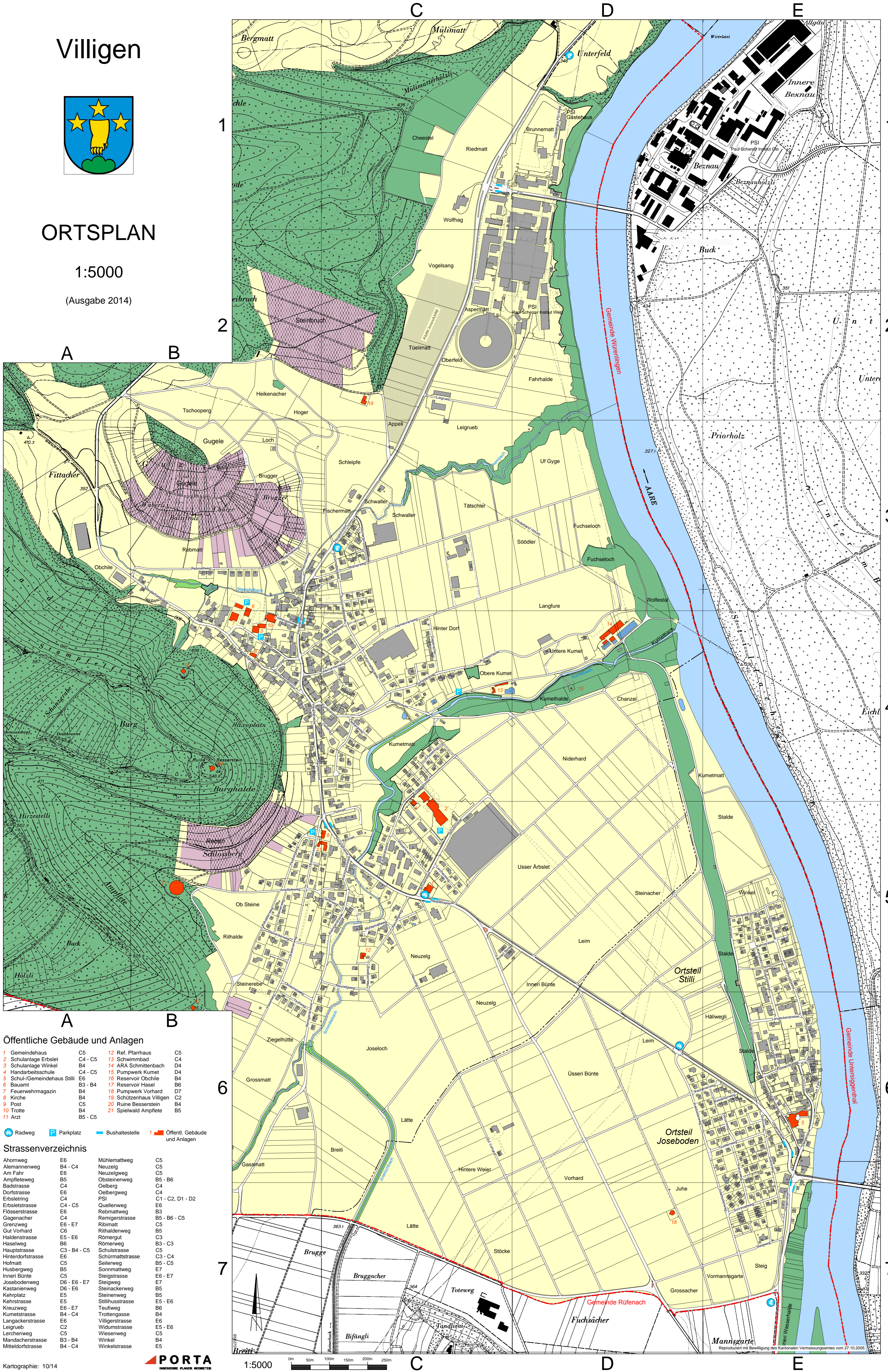
Villigen



ORTSPLAN

1:5000

(Ausgabe 2014)



Öffentliche Gebäude und Anlagen

- | | | | |
|------------------------------|---------|--------------------------|----|
| 1 Gemeindehaus | C5 | 12 Ref. Pfarrhaus | C5 |
| 2 Schulanlage Erbslet | C4 - C5 | 13 Schwimmbad | C4 |
| 3 Handarbeitsschule | C4 - C5 | 14 ARA Schmittbach | D4 |
| 4 Schul-/Gemeindehaus Stilli | E6 | 15 Pumpwerk Kumet | D4 |
| 5 Bauamt | B3 - B4 | 16 Reservoir Obchile | B4 |
| 6 Feuerwehmagazin | B4 | 17 Reservoir Hasel | B6 |
| 7 Kirche | B4 | 18 Pumpwerk Vorhard | D7 |
| 8 Post | C5 | 19 Schützenhaus Villigen | C2 |
| 9 Trotte | B4 | 20 Ruine Besserstein | B4 |
| 10 Arzt | B5 - C5 | 21 Spielwaid Amplette | B5 |

- Radweg
 Parkplatz
 Bushaltestelle
 Öffentl. Gebäude und Anlagen

Strassenverzeichnis

- | | | | |
|-------------------|--------------|------------------|------------------|
| Ahornweg | E6 | Mühlemattweg | C5 |
| Alemannenweg | B4 - C4 | Neuzelg | C5 |
| Am Fahr | E6 | Neuzelgweg | C5 |
| Ampletteweg | B5 | Obsteinenweg | B5 - B6 |
| Badstrasse | C4 | Oelberg | C4 |
| Dorfstrasse | E6 | Oelbergweg | C5 |
| Erbslettring | C4 | PSI | C1 - C2, D1 - D2 |
| Erbsletstrasse | C4 - C5 | Quellenweg | E6 |
| Flosserstrasse | E6 | Römergutweg | B5 - B6 - C5 |
| Gageacher | C4 | Schürmattstrasse | C3 - C4 |
| Grenzweg | E6 - E7 | Seilerweg | B5 - C5 |
| Gut Vorhard | C6 | Sonnenweg | E7 |
| Haldenstrasse | E5 - E6 | Steigstrasse | E6 - E7 |
| Haselweg | B6 | Steigweg | E7 |
| Hauptstrasse | C3 - B4 - C5 | Steinackerweg | B5 |
| Hinterdorfstrasse | E6 | Steinweg | B5 |
| Hofmatt | C5 | Stilliustrasse | E5 - E6 |
| Husbergweg | B5 | Teufweg | B6 |
| Innen Bünte | C5 | Trottengasse | B4 |
| Josebodenweg | D6 - E6 - E7 | Villigerstrasse | E6 |
| Kastanienweg | D6 - E6 | Widumstrasse | E5 - E6 |
| Kehrsplatz | E5 | Wiesenweg | C5 |
| Kehrstrasse | E5 | Winkel | B4 |
| Kreuzweg | E6 - E7 | Winkelstrasse | E5 |
| Kumetstrasse | B4 - C4 | | |
| Langackerstrasse | E6 | | |
| Leigrueb | C2 | | |
| Lerchenweg | C5 | | |
| Mandacherstrasse | B3 - B4 | | |
| Mitteldorfstrasse | B4 - C4 | | |